

Soggetti attuatori:

**ExFOR**



# COMPETENZE PER I SERVIZI ALLE PERSONE

## Progetto SAP Sardegna

### → Dare valore alle competenze che ci appartengono:

Ogni lavoro richiede un certo saper fare per essere svolto in modo efficace. Qualsiasi lavoro, in un certo periodo di tempo, produce competenze. Queste competenze appartengono alla persona che svolge questa attività. Il riconoscimento consente di analizzare il proprio lavoro e descrivere cosa si sa fare permette di essere riconosciuti da chi può aver bisogno del nostro lavoro.

### → Offrire a se stessi una seconda opportunità:

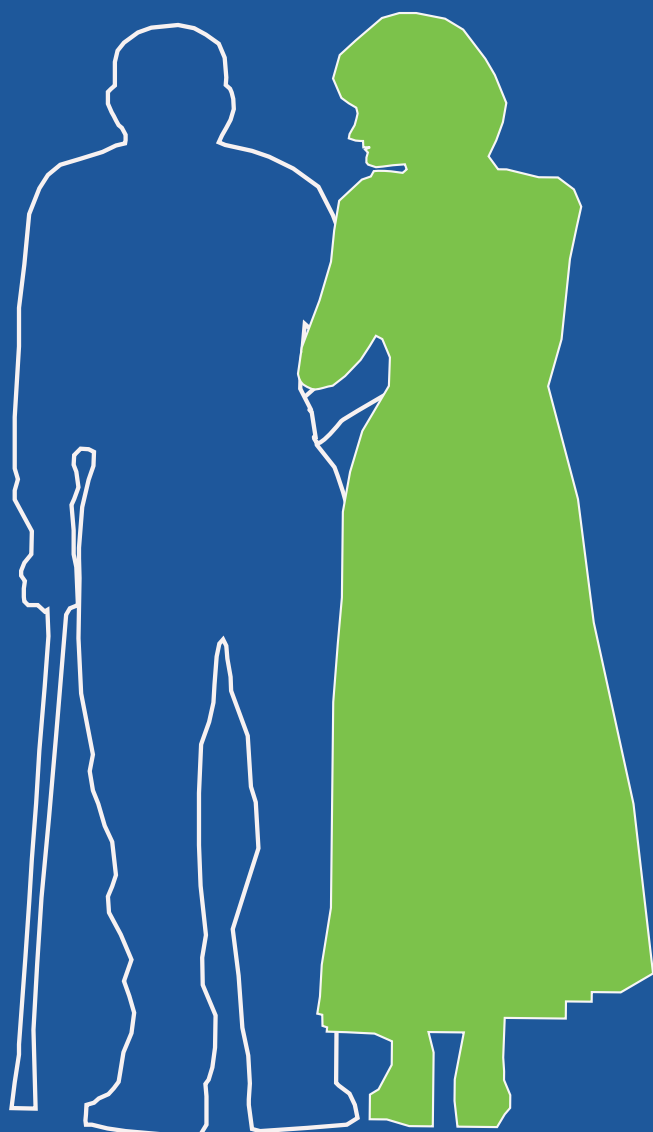
Per chi non ha un diploma o un altro titolo, il percorso di riconoscimento apre l'accesso ad una prima valorizzazione ufficiale a tutti gli effetti, sia dell'insieme di competenze richieste per svolgere una attività, sia anche di alcuni pezzi di competenza che possono essere la tappa per una formazione più concentrata che consente il riconoscimento di altre competenze.

### → Prospettiva di sviluppo professionale:

Essere riconosciuti nell'esperienza maturata con il proprio posto di lavoro la persona può meglio presentare richieste di miglioramento delle condizioni di lavoro o può avere maggiori opportunità di trovare un lavoro coerente alle sue capacità.

Il riconoscimento delle competenze consente un percorso facilitato di accesso al **REGISTRO DISTRETTUALE REGIONALE** delle **ASSISTENTI FAMILIARI**.

**Il servizio di riconoscimento delle competenze potrà essere richiesto, SU APPUNTAMENTO TELEFONICO, presso uno dei Centri**



#### ◆ Sportello per l'immigrazione c/o CSL Olbia

Via Romagna, 10 (ang. via Piemonte) - 07026 OLBIA - Tel. 0789 1825341  
Via Regina Margherita - 07020 Palau - Tel. 0789 708485  
E-mail [immigrazione.scudu@provincia.olbia-tempio.it](mailto:immigrazione.scudu@provincia.olbia-tempio.it)

#### ◆ Sportello per l'immigrazione c/o CSL Tempio

Piazza Brigata Sassari, Pal. Villamarina - Pes, 07029 TEMPIO PAUSANIA  
Tel. 079 6787102  
E-mail [immigrazione.sanna@provincia.olbia-tempio.it](mailto:immigrazione.sanna@provincia.olbia-tempio.it)

#### ◆ Consorzio SolCo Nuoro

Piazza Mameli 32 - 08100 NUORO  
Tel. 0784 235394  
E-mail [solco.nuoro@tiscali.it](mailto:solco.nuoro@tiscali.it)

#### ◆ Cooperativa sociale Progetto H

Via Emilio Lussu 2 - 08015 MACOMER  
Tel. 0785 20272  
E-mail [info@progetttoh.it](mailto:info@progetttoh.it); [luoghicomuni@hotmail.com](mailto:luoghicomuni@hotmail.com)

#### ◆ Cooperativa Progetto Sociale

Via Gramsci 45 - 08028 OROSEI  
Tel. 0784 997050  
E-mail [progettosociale@tiscali.it](mailto:progettosociale@tiscali.it)

#### ◆ Cooperativa Sociale Barbagia Mandrolisai

Viale della Regione - 08039 TONARA  
Tel. 0784 63888  
E-mail [barbagiamandrolisai@tiscali.it](mailto:barbagiamandrolisai@tiscali.it)

#### ◆ Centro dei Servizi per il Lavoro di San Gavino Monreale,

Via Montevecchio - 09037 SAN GAVINO MONREALE  
Tel. 070 9377061/9376107 -  
E-mail [orientamentosangavino@provincia.mediocampidano.it](mailto:orientamentosangavino@provincia.mediocampidano.it)

#### ◆ Centro dei Servizi per il Lavoro di Sanluri

Via Pavese n. 7 - 09025 SANLURI  
Tel. 070 9307907/9308019  
E-mail [orientamentosanluri@provincia.mediocampidano.it](mailto:orientamentosanluri@provincia.mediocampidano.it)

#### ◆ Sportello Sociale c/o Provincia Medio Campidano, Assessorato Politiche Sociali

Via Carlo Felice 201 - 09025 SANLURI  
Tel. 070 9356212  
E-mail [sociale@provincia.mediocampidano.it](mailto:sociale@provincia.mediocampidano.it)

#### ◆ Osservatorio provinciale del mercato del lavoro

Via G. Guglielmo, 46 - 09100 CAGLIARI  
Tel. 070 4092550/2552 - fax 070 4092555 -  
E-mail [osservatorio.lavoro@provincia.cagliari.it](mailto:osservatorio.lavoro@provincia.cagliari.it)

#### ◆ Centro dei Servizi per il Lavoro di Cagliari

Via Calamattia 12 - 09134 CAGLIARI  
Tel. 070 52844  
E-mail [cslcagliari@provincia.cagliari.it](mailto:cslcagliari@provincia.cagliari.it); [cslcagliari.orienta@provincia.cagliari.it](mailto:cslcagliari.orienta@provincia.cagliari.it)

#### ◆ Cento Servizi per il Lavoro di Quartu S.E.

Via Bizet sn - 09045 QUARTU S.E.  
Tel. 070836741  
E-mail: [cslquartu@provincia.cagliari.it](mailto:cslquartu@provincia.cagliari.it)  
[cslquartu.orienta@provincia.cagliari.it](mailto:cslquartu.orienta@provincia.cagliari.it)

#### ◆ Centro Accoglienza Attiva per gli Immigrati c/o Assessorato alle Politiche Sociali, Famiglia e Immigrazione, Provincia di Cagliari

Via Cadello 9/b, piano zero - 09100 CAGLIARI  
Tel. 070 4092802  
E-mail [Danila.Cogoni@provincia.cagliari.it](mailto:Danila.Cogoni@provincia.cagliari.it)

**Rete territoriale:**

Con l'assistenza di:



Con la collaborazione di:



Provincia di Olbia Tempio



Provincia di Cagliari



Provincia di Medio Campidano

